



# A9 モバイル決済端末 SIMカード交換マニュアル

1.1版

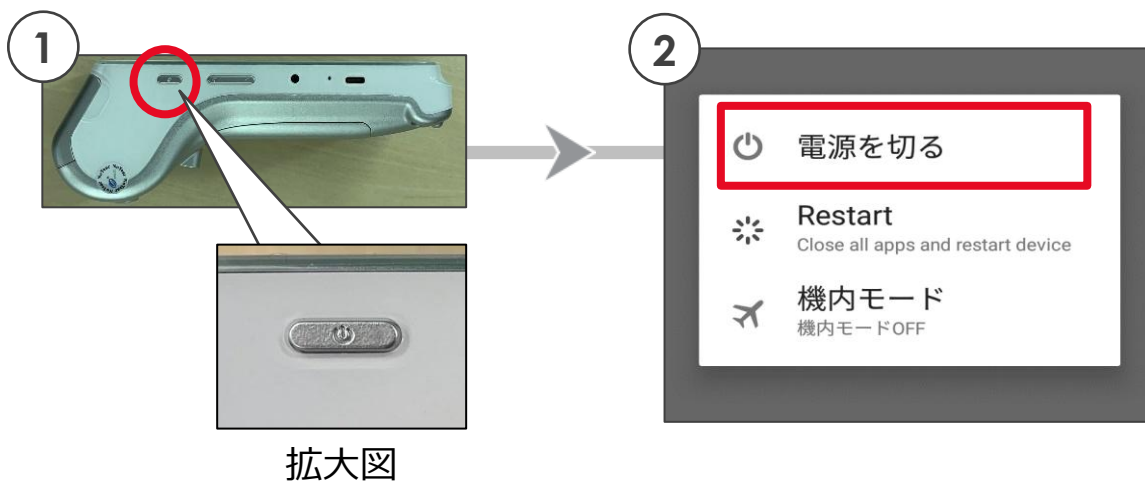
2025/10/1

LINK PROCESSING

- ご用意いただくもの

- これからご利用いただく端末
- お届けしたSIM

※注意 本作業の実施前に、既存端末及び、交換用の端末の電源をお切りください。

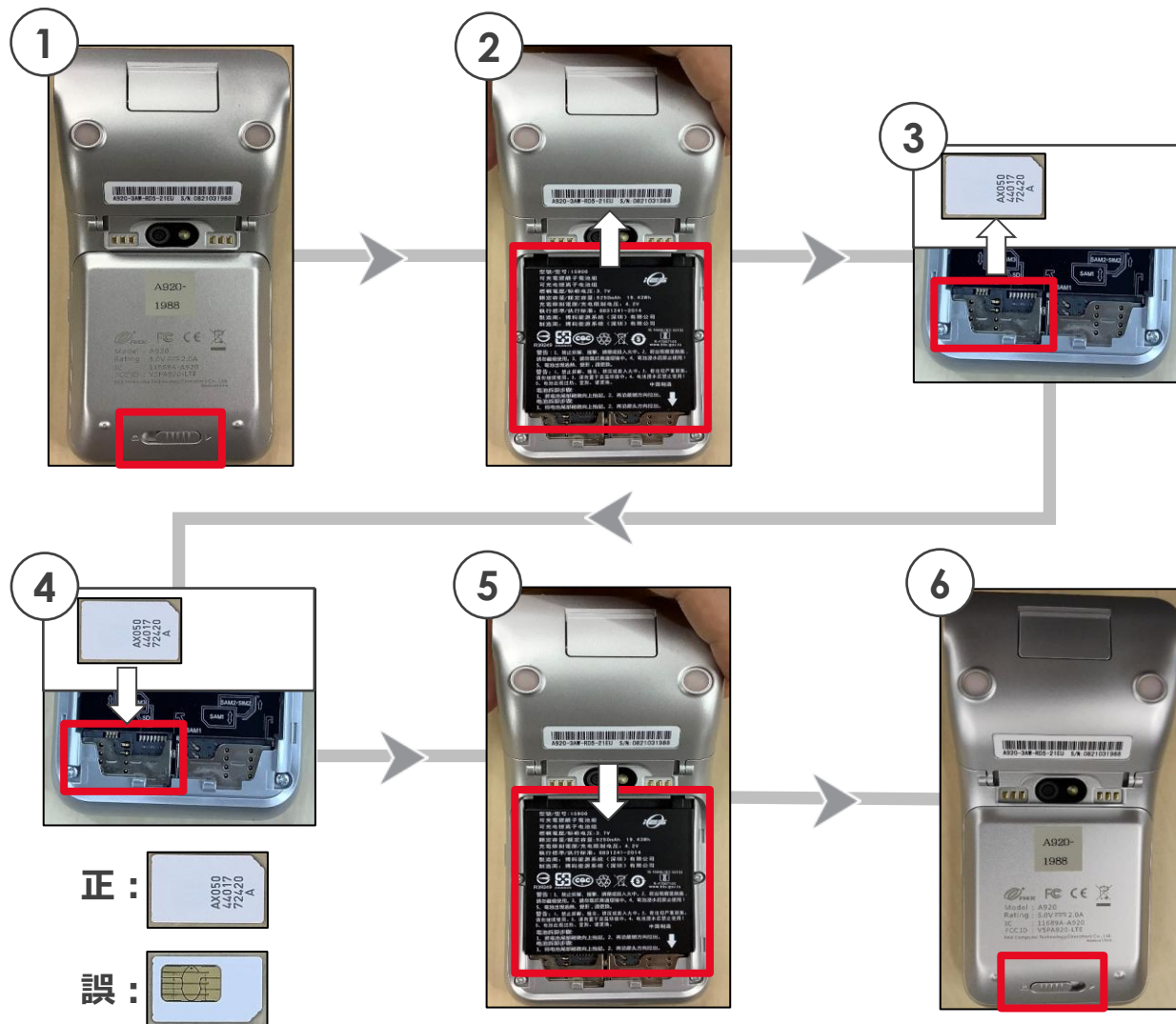


- 端末停止手順

①：端末左側面にある電源ボタンを長押し

②：画面にメニューがでてくるので「電源を切る」を選択

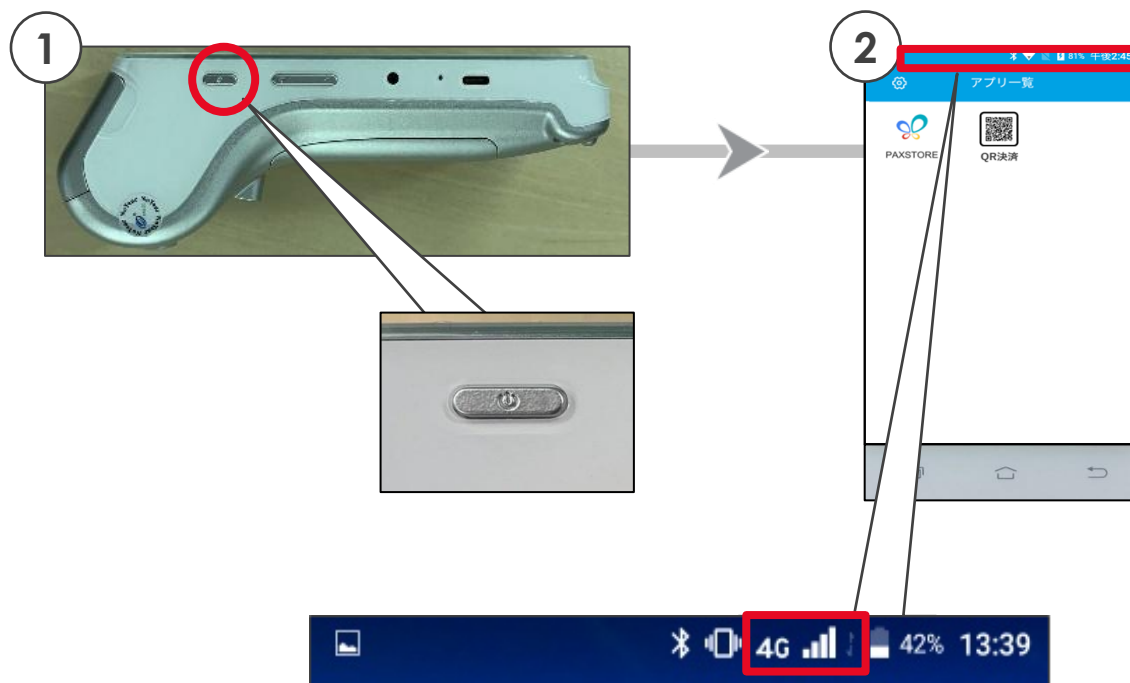
## ・SIMカードの交換



### ・SIMカード交換手順

- ① : 端末背面下部のつまみを右にずらし  
バッテリーカバーを外す
- ② : バッテリーを取り外す
- ③ : 赤枠部分の左ソケットに取り付けられて  
いるSIMカードを取り外す
- ④ : 赤枠部分の左ソケットにSIMカードを  
セットする  
※SIMカードの向きに注意  
金色のチップ部分を奥側、  
右上が欠け部分方向にして差し込む
- ⑤ : ②で取り外したバッテリーを元に戻す  
※バッテリーの向きにご注意ください
- ⑥ : ①で外したバッテリーカバーを赤丸部  
分のつまみを左にずらし固定する  
※抜いたSIMカードは破断したのち  
廃棄お願い致します。

## • 通信の確認



### • 通信の確認手順

①：端末左側面にある電源ボタンを長押しし電源を入れる

②：画面上部にあるステータスバー、電波が立っていてかつ左側に「4G(3G)」と表示されればSIMの認識完了し通信できる状態

※通信状態により数分～数十分かかる場合も有ります。  
それでも認識しない場合、場所を変え再度お試しください。



【お問い合わせ先】

本件・初期不良・端末故障・操作方法のお問い合わせ

リンク・プロセッシング サービスデスク

電話番号 : 03 - 4446 - 4720 (365 日24 時間受付)

メール : [info@linkprocessing.co.jp](mailto:info@linkprocessing.co.jp)

**LINK PROCESSING**