

プリンタ (NEX-M2302B) 本体説明

プリンタ本体についてご説明いたします。

プラテンリリースボタン

レシートのロール紙を入れるカバーを開きます。

電源ボタン

長押ししてON/OFFします。

フィードスイッチ

ロール紙を送る時に利用します。



プリンタはスマートフォン/タブレットとBluetooth接続して無線でご利用いただけます。

バッテリーについて

プリンタ (NEX-M2302B) は、「据置型」と「携帯型」の2種類があります。

据置型バッテリー

側面



コンセントへ



同梱のACアダプタを利用して有線でご利用いただけます。

携帯型バッテリー

背面



プリンタ本体と携帯型バッテリーを同時にお申し込みの場合、携帯型バッテリーを内蔵した状態でお届けしています。

このキャップを外すと、携帯型バッテリーを着脱できます。

ロール紙のセット手順



ロール紙の向きにご注意ください

1. プラテンリリースボタンを押してカバーを開けます。
2. 左図を参考にロール紙を入れます。
3. ロール紙の先端をカバーから数センチ出して、カバーを閉じてください。

ロール紙は入れる向きが異なると印刷できません。左図のとおりセットしてください。

[ロール紙の追加購入ご連絡先]

リンク・プロセッシング サービスデスク Eメールアドレス : anywhere_sbpps@linkprocessing.co.jp

○Eメールに、①法人名②屋号名③端末番号(TID) ④必要数量⑤配送先住所・郵便番号・電話番号をご記入のうえ送信ください。担当者より折り返しご連絡いたします。

事前準備 Bluetooth接続の設定

プリンタ本体とスマートフォン/タブレットをBluetoothで接続し、無線でレシート印刷をご利用いただけます。

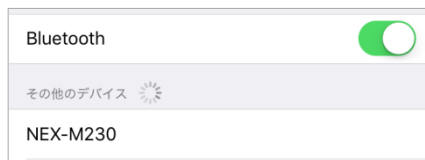


電源ボタンを長押しして、プリンタ本体の電源を入れてください。
電源がONになると、ボタン上部が「白色」に点灯します。

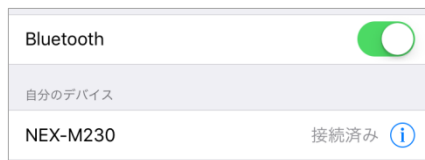
iOS端末の場合



①「設定」をタップ



②Bluetooth接続がONの状態
で、「NEX-M230」をタップ

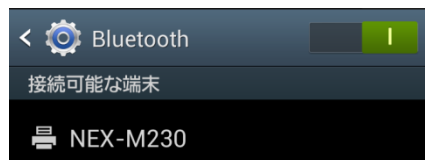


③「NEX-M230」が「自分のデバイス」
に表示されたら設定完了です

Android端末の場合



①「設定」をタップ



②Bluetooth接続がONの状態
で、「NEX-M230」をタップ



③「NEX-M230」が「ペアリングされた機
器」に表示されたら設定完了です

Bluetooth接続時の注意点

- 複数のスマートフォン/タブレットとプリンタを同時に接続することはできません。
- 一度接続した後、他のスマートフォン/タブレットに接続する際は、はじめに行ったBluetooth接続を解除してから、他のスマートフォン/タブレットと再度接続してください。
- 下記のいずれかの操作を行った場合は、Bluetooth接続が再度必要となります。
 - スマートフォン/タブレット/プリンタ本体の電源をOFFにした時
 - スマートフォン/タブレットのBluetooth機能をOFFにした時

ご注意事項

- 必ず同梱のケーブル、ACアダプタをご利用ください。
- プリンタ本体の電源がOFFの状態でも充電できます。
- 携帯型バッテリーの充電は約3時間でフル充電されます。フル充電時は、約4時間の連続稼働、約24時間の待機が可能です。
- ACアダプタを利用して長時間充電する場合は、携帯型バッテリーを外してお使いください。バッテリーが過充電となり劣化が進む原因となります。

[機器に不具合が発生した際などにご連絡ください]

リンク・プロセシング サービスデスク (TEL: 0120-964-036 24時間365日対応)

レシートの取り扱いについて

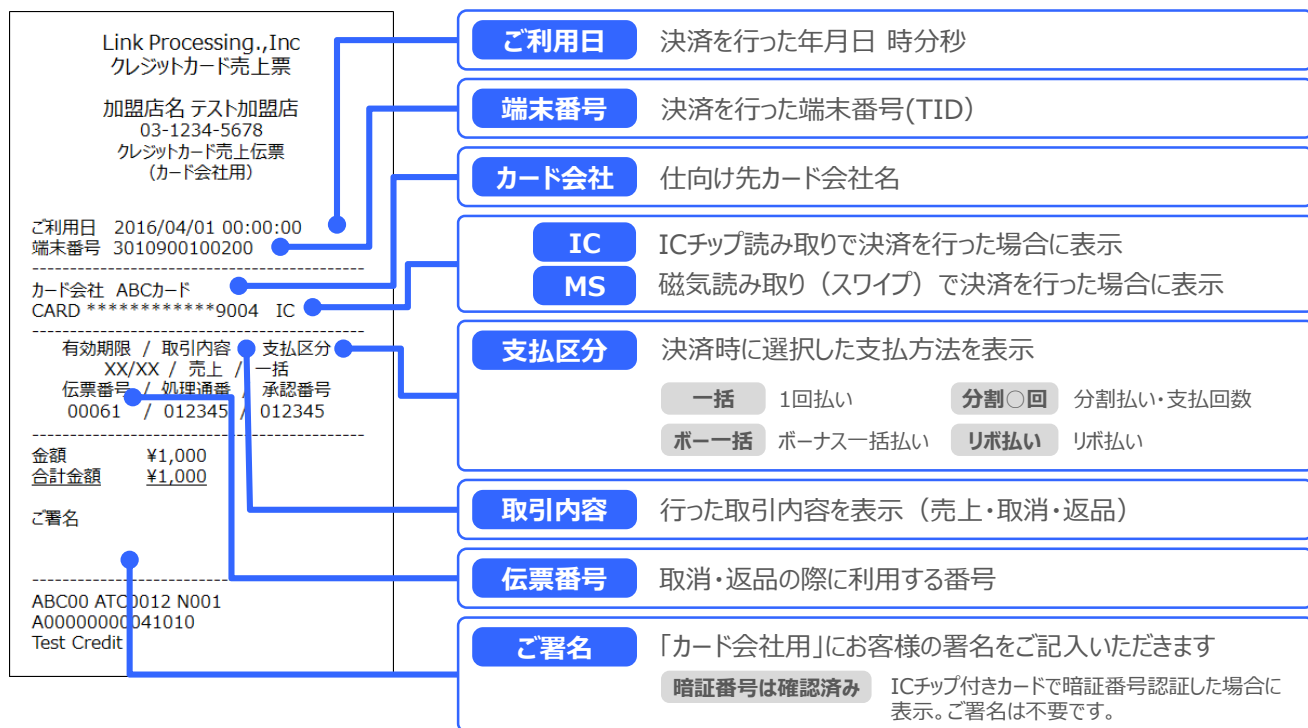
カード決済時に自動でレシートが印刷されます

プリンタを接続した状態でカード決済を行うと、決済の与信・承認完了後、自動でレシートが印刷されます。



レシートの印字内容

印刷したレシートには、取引内容の詳細が印字されています。取消・返品をする際などにご参照ください。



レシートの交付と保管

印刷した3枚のレシートは、取扱方法が異なります。

カード会社控え

ご署名取得後、お店で保管（10年間）

加盟店様控え

お店で保管（10年間）

お客様控え

お客様へ即時お渡し

受付方法 早見表

クレジットカードの種類によって、認証方法・レシートの取り扱い方法が異なりますのでご注意ください。

プリンタ接続	カード種類	カード読取方法	認証方法	レシートの取り扱い
あり	 ICあり	IC読み取り	暗証番号	 「お客様控え」を交付 ○カード会社控えと加盟店様控えは保管
	 磁気のみ	スワイプ	レシートにサイン	
	 ICあり 磁気のみ	スワイプ	暗証番号 + レシートにサイン	
なし	 ICあり	IC読み取り	暗証番号	 エメールレシートを送信
	 磁気のみ	スワイプ	画面にサイン	
	 ICあり 磁気のみ	スワイプ	暗証番号 + 画面にサイン	

- Visa, MasterCard, JCB取り扱いブランドは、ICチップがあるカードをスワイプすると、ICチップ読み取りに誘導されます。
- お客様が暗証番号をわからない場合、PINパッドの「実行キー」を押すことで、サイン認証に切り替えられます。
- お客様のサインがカード裏面の署名欄と一致しているか確認してください。
- 銀聯カードは、ICチップがある場合でも、スワイプしてカードを読み取りします。
- 銀聯カードは、種類によって一部受け付けできない場合があります。その場合、他のカードでお支払いいただいでください。

エメールレシート

プリンタを接続しない場合、Eメールでレシートを交付できます。

Eメールレシート配信元メールアドレス: no-reply@linkprocessing.jp

- 紙レシートに印字する内容の一部が記載されています。
- 迷惑メール防止などのため、ドメイン指定受信をしているお客様は受信できない場合があります。ドメイン指定受信を解除いただいでください。

テスト加盟店

03-1234-5678
(クレジットカード売上票)

ご利用日 2015/08/21 99:99:99
TID 3010900000000

カード会社
ABCカード

カード番号
3540-99XX-XXXX-1234 IC

取引内容 売上
支払方法 一括払い
伝票番号 99999
承認番号 99999

金額 **¥9,999,999**

ARC99 ATC9999 No.99 *2a996610000*
#####K#####
TEST Credit

